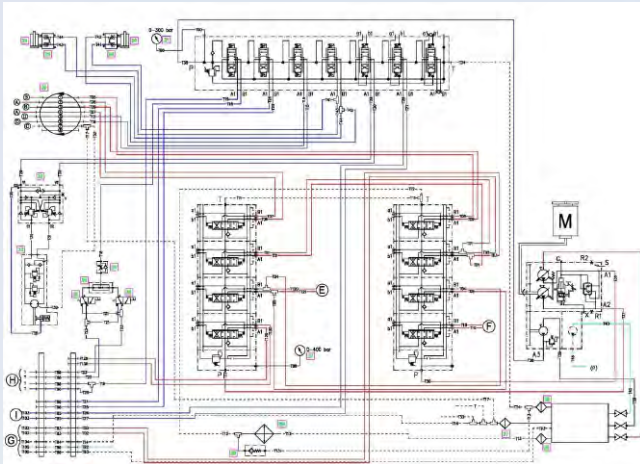


CF6 SERIES



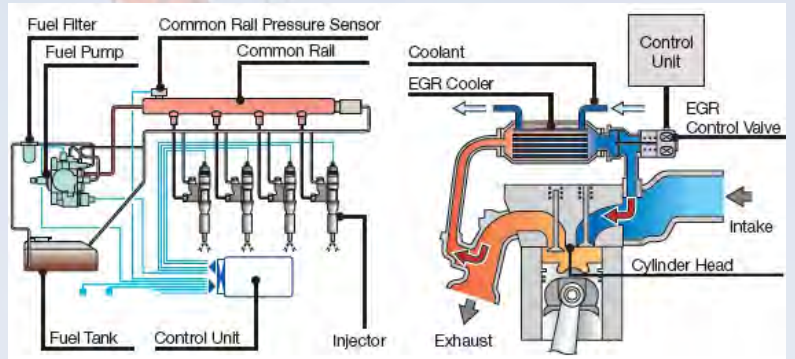


Il nuovo performante sistema idraulico offre più potenza per incrementare la produttività.

La **LOAD SENSING VALVE** nelle fasi di lavoro consente l'alimentazione dei movimenti attivati, adeguandosi istantaneamente all'effettiva portata richiesta, permettendo un risparmio di potenza e di consumi. Gli intervalli di cambio olio e filtri sono stati estesi considerevolmente, riducendo la manutenzione e i costi.

The performant hydraulic system gives more power to increase the productivity.

During the working operations the LOAD SENSING VALVE it allows to feed the movements which are activated, adapting instantly to the oil flow, allowing a saving of power and consumption. The oil and filter change intervals have been expended considerably, reducing maintenance time and expenses.



La centralina del motore regola la pompa del gasolio fino ad ottenere una sovrappressione del combustibile che viene poi iniettato nei vari cilindri passando per il COMMON RAIL. Il sistema permette un'ottima combustione e la riduzione dei PM.

Il sistema di raffreddamento dei gas esausti **EGR** attraverso l'aria che viene aspirata per un nuovo ciclo diesel, consente l'abbassamento della temperatura di combustione e quindi la riduzione dei consumi e delle emissioni degli NOx.

Il motore è sviluppato e costruito in conformità delle norme **US TIER 4 e EURO 4**.

The engine control unit drives the fuel pump at an ultrahigh pressure to inject the fuel into the cylinders through a common rail device. This enables an optimum combustion and reduce the PM.

The cooler EGR system mixes exhaust gasses with intake air for a re-combustion, lowering combustion temperature and reducing fuel consumption and Nox emission. The new engine is developed and built to comply with the rigorous US Regulations TIER 4 and the EU Euro 4.



La nuova cabina, dotata di Condizionatore, Lettore Radio-CD e Display LCD multifunzione e un posto guida ammortizzato e riscaldabile, garantisce una comoda posizione e assicura all'operatore un'eccellente visione dell'area di lavoro. Dal monitor multifunzione l'operatore può controllare in tempo reale tutti i "parametri macchina" e può attivare la retrovisione grazie alla telecamera posteriore. La cabina è inoltre protetta dal sistema "Center Pillar Reinforced Structure II".

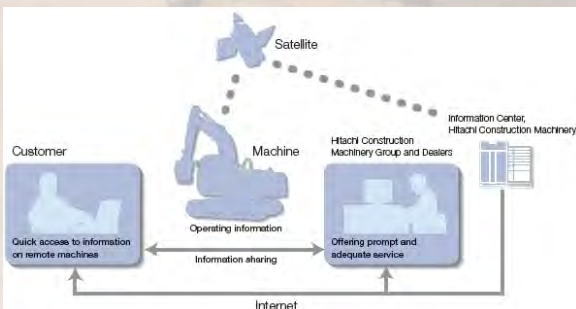
La macchina è equipaggiata con un sistema elettronico di misurazione della profondità di perforazione.

La macchina può inoltre essere fornita del sistema di livellamento automatico della torre per aumentare la precisione nella fase di impostazione della verticalità.

The new cab provided with air conditioning, radio-CD player, multifunction LCD monitor and an absorbing and eating seat, guarantees a comfortable position and ensures an excellent view of the working area. Through the multifunction monitor the operator can check all the machine parameters and can start the rear view by a camera. The cab is also protect by new system "Center Pillar Reinforced Structure II" which ensure the operator a 360° protection.

The machine is provided with an electronic device which measures the drilling depth.

The machine can also be equipped with the mast automatic alignment device which improve the precision of the pile verticality.



L' e-Service Owner's site non è un semplice sistema GPS poiché non solo mostra la localizzazione geografica della macchina, ma anche una panoramica circa le operazioni che la macchina sta svolgendo in un determinato momento.

The remote fleet management with e-Service Owner's site is not a simple GPS system; further the geographical position, it also shows important informations that the machines during the working operation.



Base HITACHI		Base			
Tipo	Type	Hitachi Zaxis 130-3LCN			
Motore Diesel	Diesel engine	Isuzu AJ-4JJ1X COMMON RAIL			
Potenza 2150 rpm	Rated power 2150 rpm	69	kW	93	HP
Capacità serbatoio carburante	Fuel tank capacity	250	l	66	gal
Capacità serbatoio olio	Hydraulic oil tank capacity	70	l	18,5	gal
Cabina		Cab			
Griglia protezione cabina ISO10262	Top guard fitted compliant cab				
Sedile e bracciolo regolabili	Adjustable seat and armrest				
Sedile ammortizzato	Suspension seat				
Aria condizionata	Air conditioner				
Sottocarro		Undercarriage			
Larghezza cingoli	Tracks width	2490	mm	8,2	ft
Lunghezza cingoli	Tracks length	3750	mm	12,3	ft
Larghezza pattini	Shoes width	500	mm	1,6	ft
Velocità di traslazione max.	Max. Travelling speed	5,5	Km/h	3,4	mi/h
Velocità di rotazione torretta	Swing speed	4,5	rpm	4,5	rpm
Impianto idraulico		Hydraulic plant			
Valvola load sensing	Load sensing valve				
Pompa principale	Main pump	254	l/min	67,1	gal/min
Pompa secondaria	Auxiliary pump	22	l/min	5,8	gal/min
Massima pressione di lavoro	Max working pressure	35	MPa	5076,3	psi
Capacità serbatoio olio	Capacity oil tank	70	l	18,5	gal
Argani idraulici		Hydraulic winches			
Argano principale	Main winch	7000	daN	15,7	lbs
Argano di servizio	Service winch	3500	daN	7,9	lbs
Testa di rotazione idraulica		Hydraulic rotary head			
Coppia	Torque	6000	daNm	44254	ft lbs
Velocità di perforazione	Drilling speed	7-16	rpm	7-16	rpm
Velocità di scarico	Spin-off speed	76	rpm	76,0	rpm
Corsa	Stroke	2000	mm	6,56	ft
Tiro martinetto pull-down	Pull-down ram extraction	15000	daN	33,7	lbs
Spinta martinetto pull-down	Pull-down ram crowd	20000	daN	45,0	lbs
Dimensioni di perforazione		Drilling dimensions			
Diametro massimo	Max. diameter	1200	mm	47,2	in
Diametro minimo *	Min. diameter *	400	mm	15,7	in
Profondità massima	Max. Depth	28000	mm	91,9	ft
Dimensioni per il trasporto		Transport dimensions			
Altezza	Height	3166	mm	10,4	ft
Lunghezza	Length	10284	mm	33,7	ft
Larghezza	Width	2490	mm	8,2	ft
Peso (con asta da 28 m)	Weight (with 28 m kelly bar)	20000	kg	44,1	lbs
Sistemi di sicurezza		Safety system			
Cicalino con macchina in movimento	Buzzer (when machines moves)				
Estintore	Fire extinguisher				
Livella sulla torre	Spirit level on the mast				
Livella in cabina	Spirit level into the cab				
Arresto fine corsa	End-stroke stop system				
Livella in cabina	Spirit level into the cab				
Arresto fine corsa	End-stroke stop system				
Arresto motore esterno cabina	End-engine out cab				

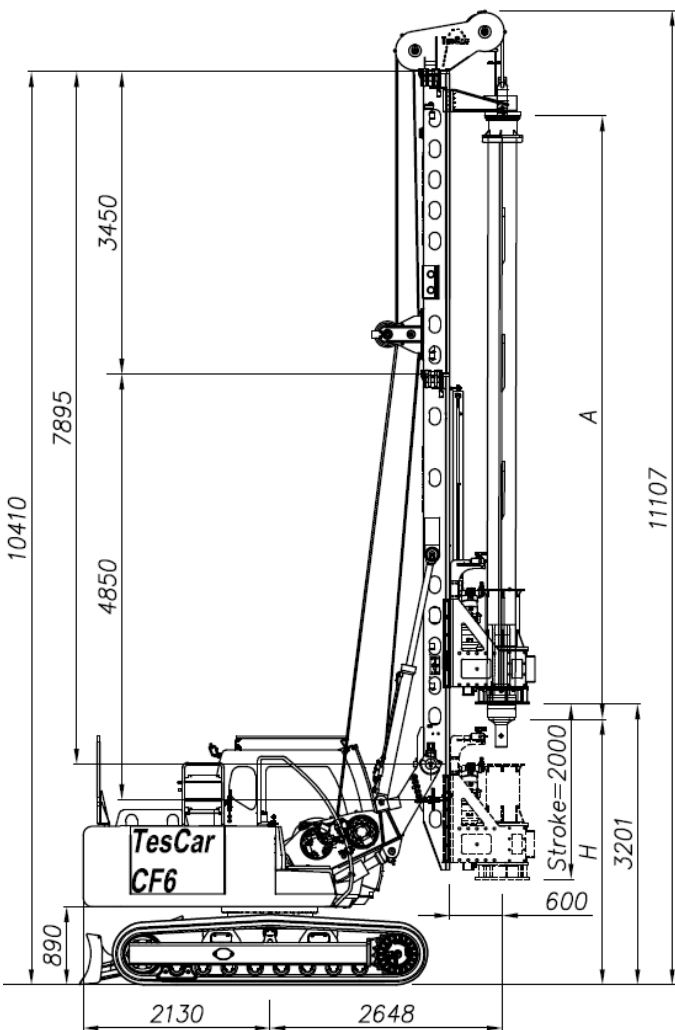
* Ø300 mm bloccando il 1° tubo esterno

* Ø300 mm blocking the 1st outer bar

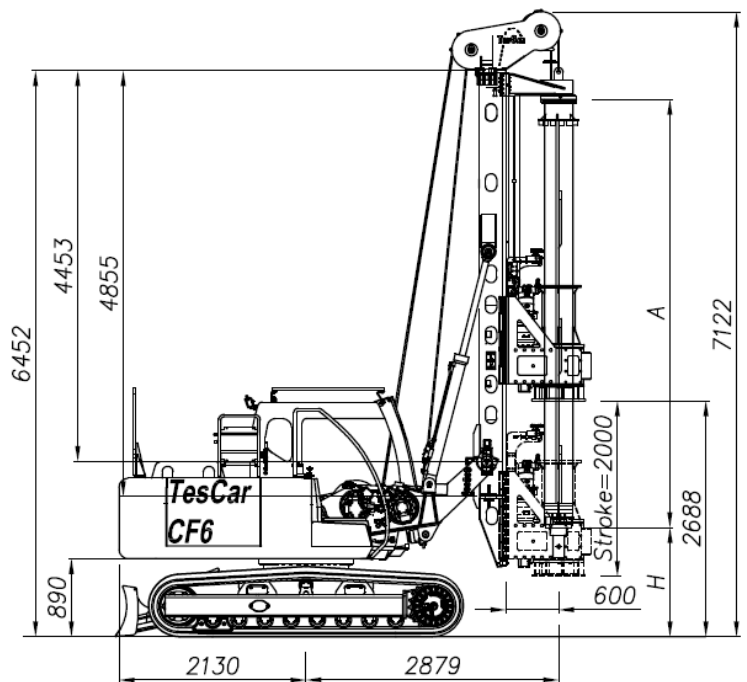
Aste a bloccaggio

Mechanical locking kelly bar

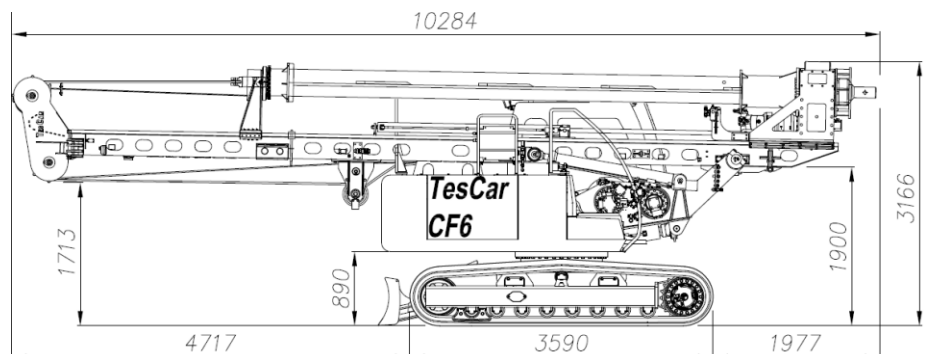
Elementi	Ø _e 1° tubo		Lunghezza (A)		Profondità		Altezza (H)	
Elements	Ø _e 1st tube		Lenght (A)		Depth		Height (H)	
	(mm)	(ft)	(mm)	(ft)	(m)	(ft)	(mm)	(ft)
5	323	1,06	6880	22,6	28	91,9	3026	9,9
5	323	1,06	6280	20,6	26	85,3	3626	11,9
5	323	1,06	6000	19,7	24	78,7	3906	12,8
4	323	1,06	6880	22,6	23	75,5	3026	9,9
5	323	1,06	4880	16	19	62,3	5026	16,5



**Low headroom
Working position**



Configurazione trasporto / Transport configuration





Base		Base			
Tipo		Caterpillar 312 DL			
Motore Diesel		CAT C4.2 ACERT			
Potenza		67	kW	91	HP
Capacità serbatoio carburante		250	l	66	gal
Capacità serbatoio olio		150	l	40	gal
Cabina		Cab			
Griglia protezione cabina ISO10262		Top guard fitted compliant cab			
Sedile e bracciolo regolabili		Adjustable seat and armrest			
Sedile ammortizzato		Suspension seat			
Aria condizionata		Air conditioner			
Sottocarro		Undercarriage			
Larghezza cingoli		2490	mm	8,2	ft
Lunghezza cingoli		3750	mm	12,3	ft
Larghezza pattini		500	mm	19,7	in
Velocità di traslazione max.		5,5	Km/h	3,4	mi/h
Velocità di rotazione torretta		4,5	rpm	4,5	rpm
Impianto idraulico		Hydraulic plant			
Valvola load sensing		Load sensing valve			
Pompa principale		254	l/min	67,1	gal/min
Pompa secondaria		22	l/min	5,8	gal/min
Massima pressione di lavoro		35	MPa	5076,3	psi
Capacità serbatoio olio		150	l	40	gal
Argani idraulici		Hydraulic winches			
Argano principale		7000	daN	15,7	lbs
Argano di servizio		3500	daN	7,9	lbs
Testa di rotazione idraulica		Hydraulic rotary head			
Coppia		6000	daNm	44,3	lbs ft
Velocità di perforazione		7-16	rpm	7-16	rpm
Velocità di scarico		76	rpm	76,0	rpm
Corsa		2000	mm	6,56	ft
Tiro massimo pull-down		15000	daN	33,7	lbs
Spinta massima pull-down		20000	daN	45,0	lbs
Dimensioni di perforazione		Drilling dimensions			
Diametro massimo		1200	mm	47,2	in
Diametro minimo *		400	mm	15,7	in
Profondità massima		28000	mm	91863,5	ft
Dimensioni per il trasporto		Transport dimensions			
Altezza		3196	mm	10,5	ft
Lunghezza		10219	mm	33,5	ft
Larghezza		2490	mm	8,2	ft
Peso (con asta da 28 m)		20000	kg	44,1	lbs
Sistemi di sicurezza		Safety system			
Cicalino con macchina in movimento		Buzzer (when machines moves)			
Estintore		Fire extinguisher			
Livella sulla torre		Spirit level on the mast			
Livella in cabina		Spirit level into the cab			
Arresto fine corsa		End-stroke stop system			
Arresto motore fuori cabina		End-engine out cab			

* Ø300 mm bloccando il 1° tubo esterno

* Ø300 mm blocking the 1st outer bar

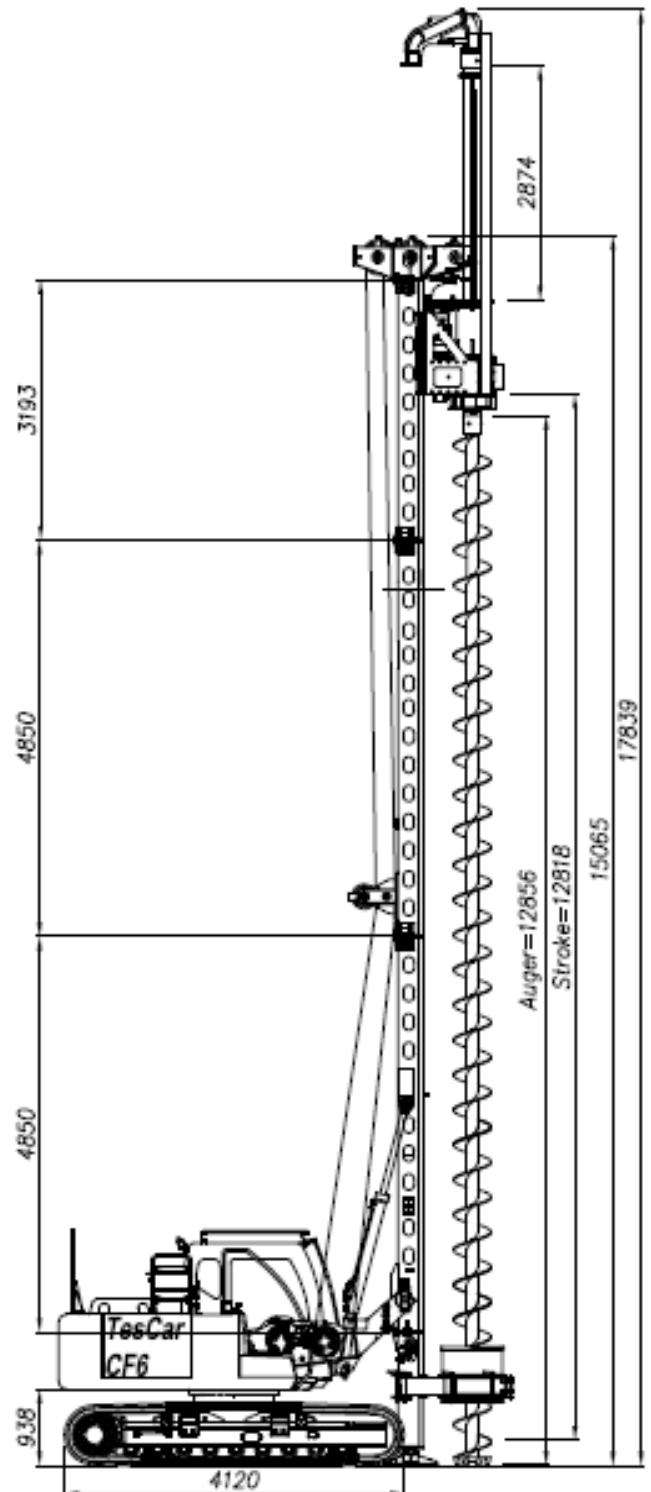


Dimensioni di scavo CFA
Borehole dimensions CFA

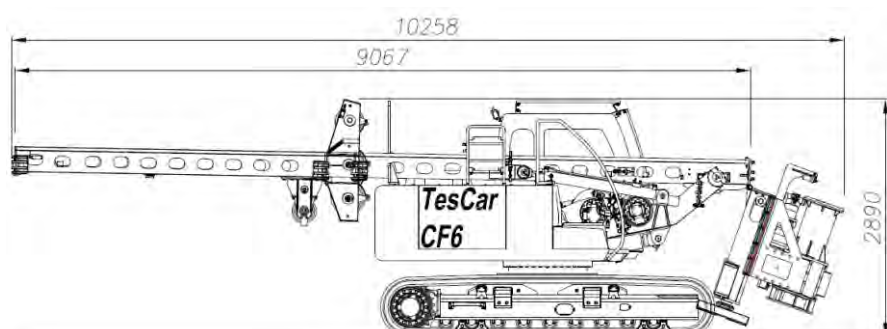
Diametro	650	mm
Diameter	25,6	in
Profondità massima	15	m
Max. depth	49	ft
Forza di estrazione (tiro in II)	16000	daN
Main winch extraction (II layer pull)	36,0	lbs
Spinta argano pull down	2	ton
Pull down winch crowd	4409	lbs
Diametro interno per passaggio cemento	4" - 5"	
Inner diameter for cement transit	4" - 5"	
Tubo prolunga elica	3000	mm
Over pipe extention	9,84	ft

Optional:

- Pulitore eliche (tipo a stella)
- Overcleaner (star type)
- Computer di bordo per i parametri di perforazione
- On board data logger for drilling parameters
- Versione con cingoli allargabili
- Expanding tracks version



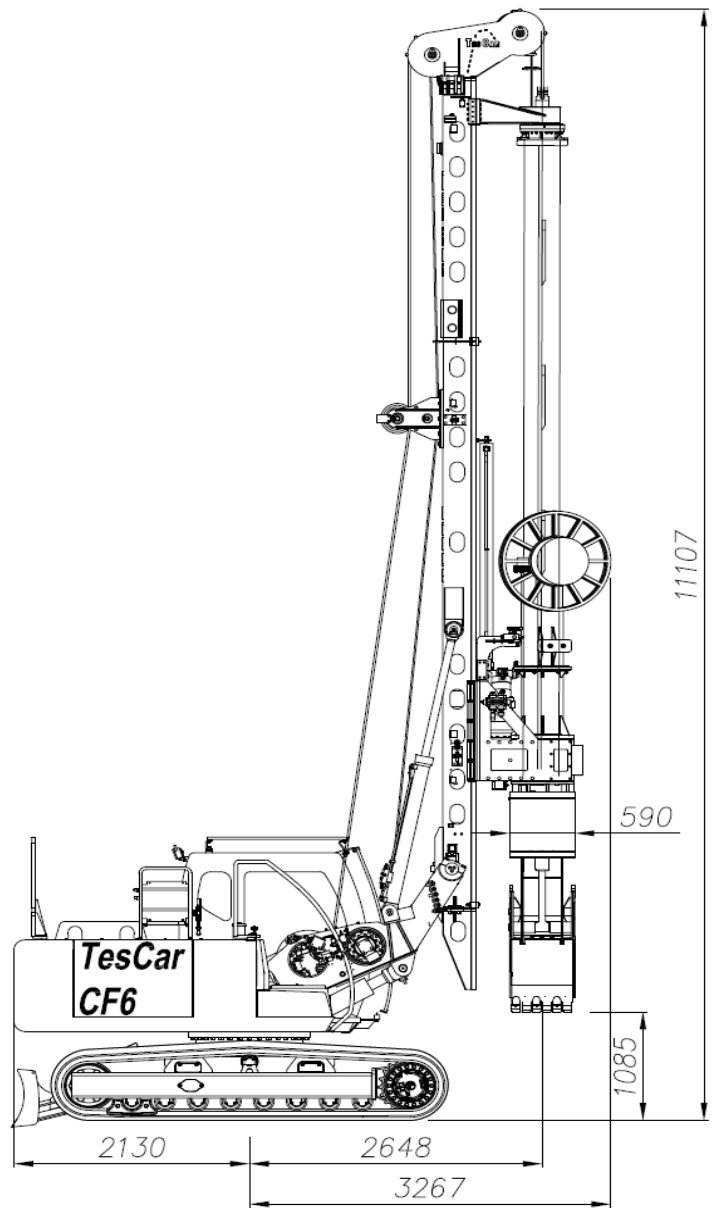
Configurazione trasporto / Transport configuration



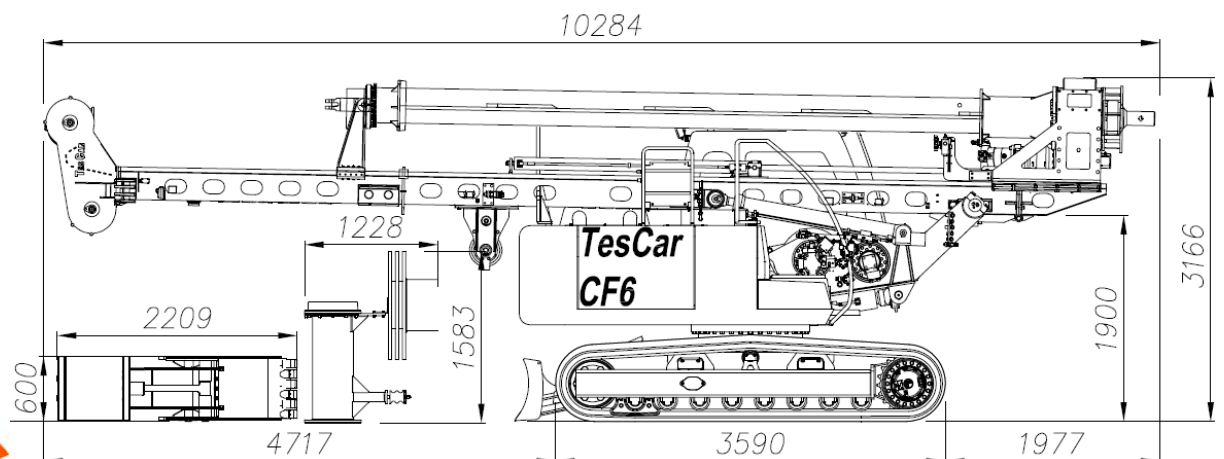


Dimensioni di scavo
Borehole dimensions

Larghezza max. diaframma	600	mm
Max. diaphragm width	23,6	in
Lunghezza max. diaframma	2	m
Max. diaphragm length	7	ft
Profondità massima	14	m
Max. depth	46	ft



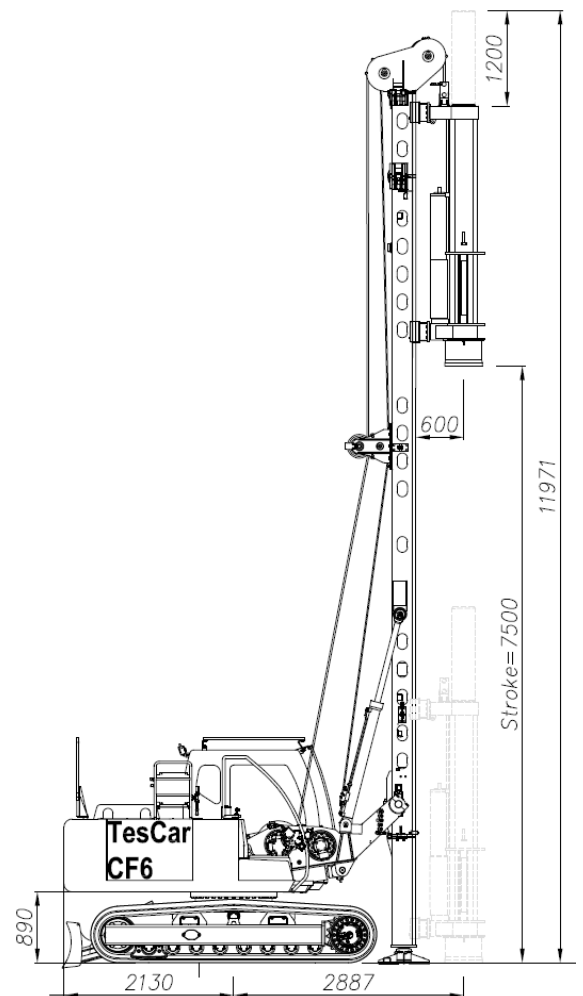
Configurazione trasporto / Transport configuration





Dati tecnici Technical data

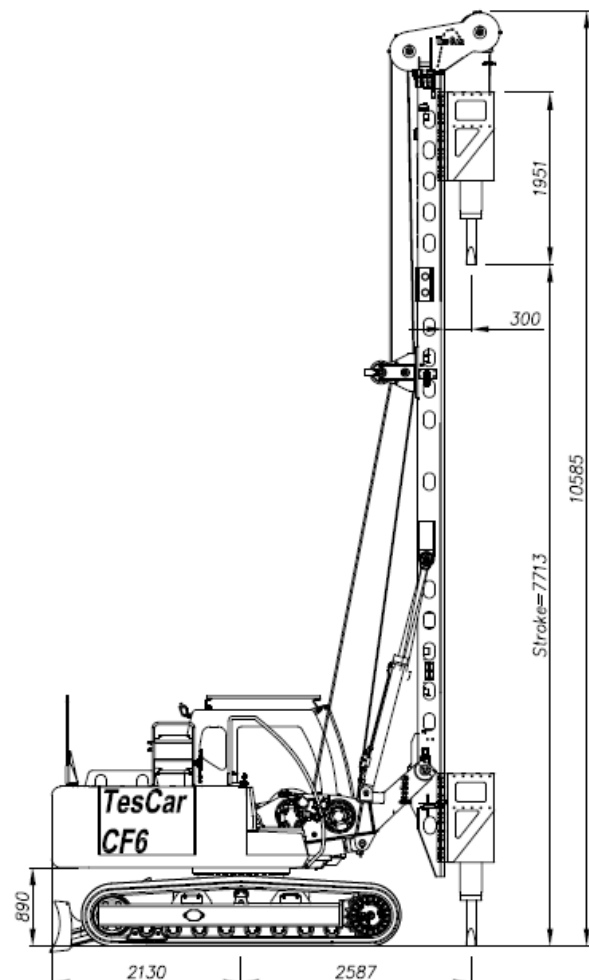
Martello idraulico <i>Hydraulic hammer</i>	Fambo HY-ram2000	
Corsa <i>Stroke</i>	7,5 25	m ft
Diametro max. del palo <i>Max. pile diameter</i>	400 16	mm in
Altezza max. del palo <i>Max. pile height</i>	7,9 26	m ft
Peso del pistone <i>Piston weight</i>	2000 4	kg lbs
Peso totale <i>Total weight</i>	2800 6	kg lbs
Colpi al minuto <i>Blow per min.</i>	0-100	
Energia per colpo <i>Energy per blow</i>	0-23500 0-17330	J ft lb





Dati tecnici Technical data

Diametro del palo	114 mm
<i>Pile diameter</i>	<i>4,49 in</i>
Profondità	10 m
<i>Depth</i>	<i>32,8 ft</i>
Peso del martello	1050 kg
<i>Weight of breaker</i>	<i>2315 lbs</i>
Portata richiesta	130-150 l/min
<i>Oil supply required</i>	<i>34,3-39,5 gal/min</i>
Pressione al martello	110-120 bar
<i>Pressure to the breaker</i>	<i>15,9-17,3 ksi</i>
Pressione all'escavatore	170 bar
<i>Pressure to the digger</i>	<i>24,5</i>
Energia per colpo	2300 J
<i>Energy per blow</i>	<i>1799,4 ft lb</i>
Colpi al minuto	500-600 n/min
<i>Striking rate per minute</i>	<i>500-600 n/min</i>
Rumorosità	88 db-A
<i>Noisiness</i>	<i>88 db-A</i>





Dati tecnici
Technical data

Diametro max del foro 500 mm

Max hole diameter 19,7 in

Profondità 12 m

Depth 39,4 ft

Martello fondo foro MISSION SD15

MISSION SD15 DTH hammer

Kit applicabile alla CF6

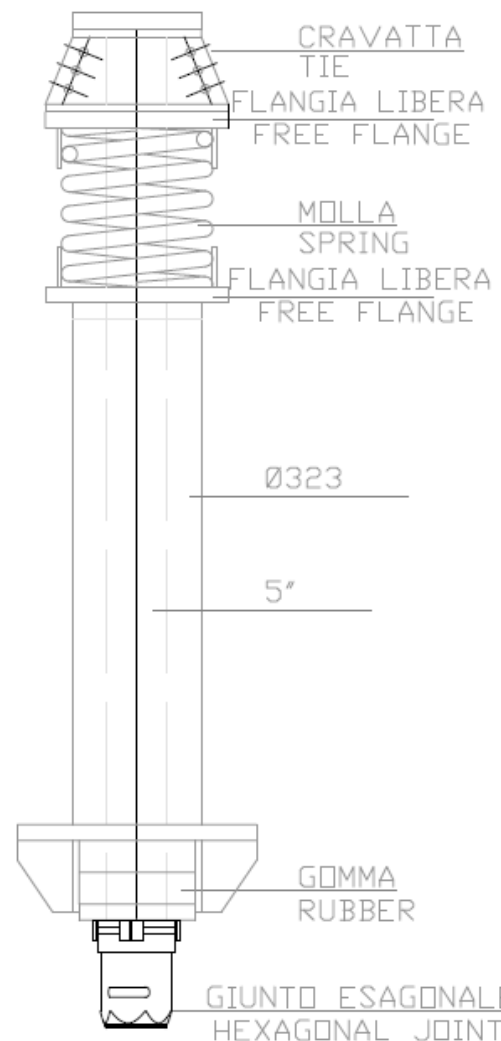
Kit suitable for CF6

Cravatta, Flangia libera, Molla, Canotto,
Anello in gomma, Giunto esagonale da 5"

Tie, Free flange, Spring, Rotary Sleeve,
Rubber ring, hexagonal joint 5"

Compressore da 25.000 l/min a 25 bar

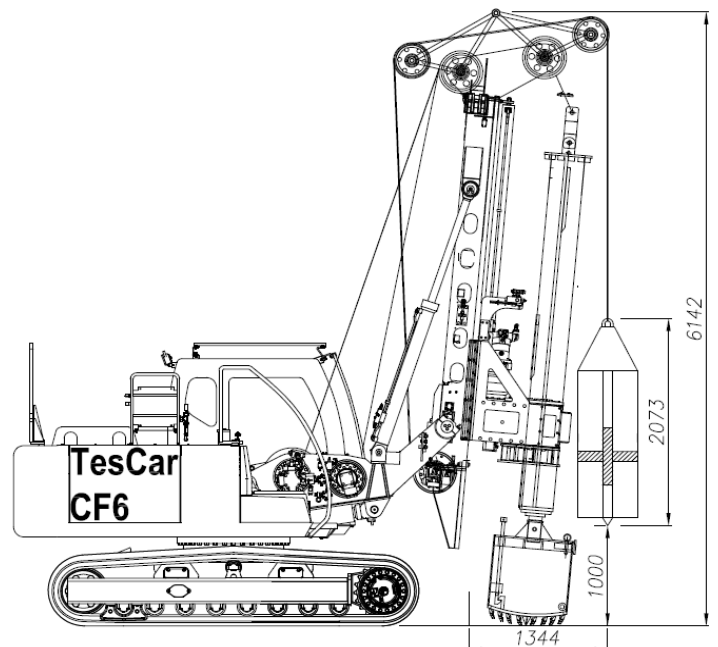
Air compressor with 25.000 l/min at 25 bar



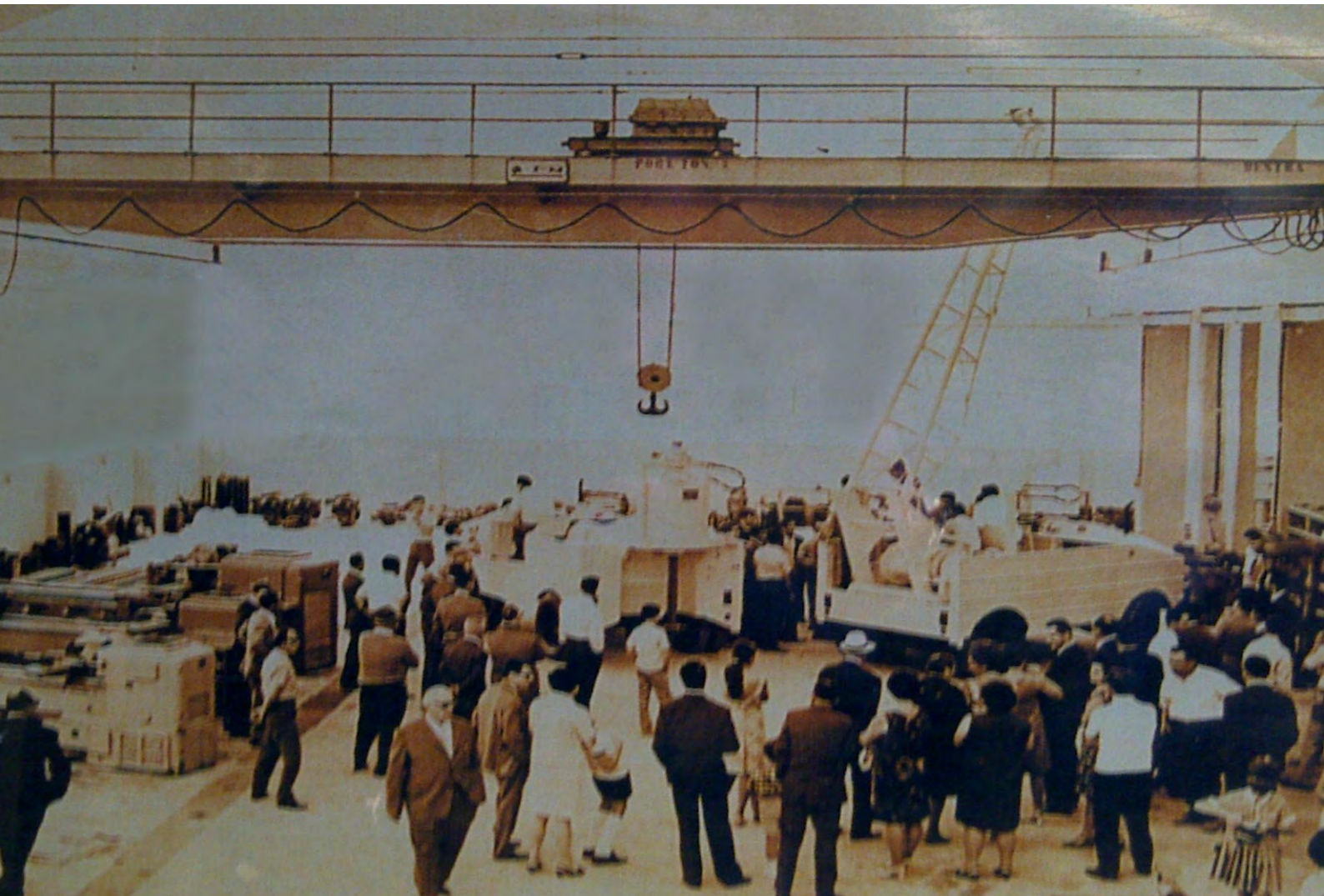


Dati tecnici
Technical data

Peso del maglio	2000	kg
<i>Chisel weight</i>	4409	lbs
Diametro del maglio	650	mm
<i>Chisel diameter</i>	25,6	in
Profondità max ad altezza limitata	12	m
<i>Max depth in low headroom</i>	39	ft
Forza max di estrazione	16000	daN
<i>Max extraction force</i>	35969	lbs
Max altezza di caduta (raccomandata)	1000	m
<i>Max falling weight (suggested)</i>	3,28	ft
Energia per colpo	19620	J
<i>Energy per blow</i>	14471	ft lb
Argano a caduta libera con rilascio manuale		
Free fall winch with manual release		



TES CAR S.r.l.
(Head Office)
Via Flaminia II, 18
60027 Osimo(AN) - Italy
Tel. +39.071.7231883
Tel. +39.071.714372
Fax. +39.071.714416
Website. www.tescar.com
E-mail. info@tescar.com



Since 1976

I dati forniti in questo catalogo sono puramente indicativi soggetti a modifiche senza preavviso.
All technical data in this brochure are purely indicative and subject to change without notice.

Rivenditore di zona / Local dealer: